

Mosippstigen 3, Fjätervålen

6-7 bäddar (3st sovrum) + Gäststuga med 2 bäddar

- Tre sovrum med 6-7 bäddar (2 st rum med våningssäng, i det ena rummet är det en sk familjesäng med en underslaf på 120 cm, 1 st rum med dubbelsäng) samt 1 st extrasäng (resårboten) finns.
- Storstuga med braskamin
- Stereo och TV/Dvd (Parabol med Canal Digital's Baspaket) *
- Kök: Kyl/Frys, diskmaskin, micro, våffeljärn, matberedare, utegrill, gott om köksredskap
- Badrum: WC, dusch, bastu, torkskåp, tvättmaskin
- Parkering för 2 st bilar
- Bostadsyta: ca 70 kvm plus gäststuga och förråd
- Huset ligger på gång/skidavstånd (ca 250 m) till skidbackarna med liftanläggningen, längdspår, restaurang och affär. (restaurang o affär stängt under lågsäsong)
- Rök- och djurfritt



Priser 2017-2018:

vecka 51	-17	6000 kr/vecka
vecka 52	-17	7000 kr/vecka
vecka 1-6	-18	6000 kr/vecka
vecka 7-9	-18	7000 kr/vecka
vecka 10-12	-18	6000 kr/vecka
vecka 13	-18	7000 kr/vecka
vecka 14-16	-18	6000 kr/vecka
vecka 17-50	-18	2500 kr/vecka

Om man även vill hyra lillstugan med 2 st bäddar (1st våningssäng) och kylskåp så tillkommer 500 kr/vecka.

Vanligtvis har vi lördagsbyte.

Vägbeskrivning:

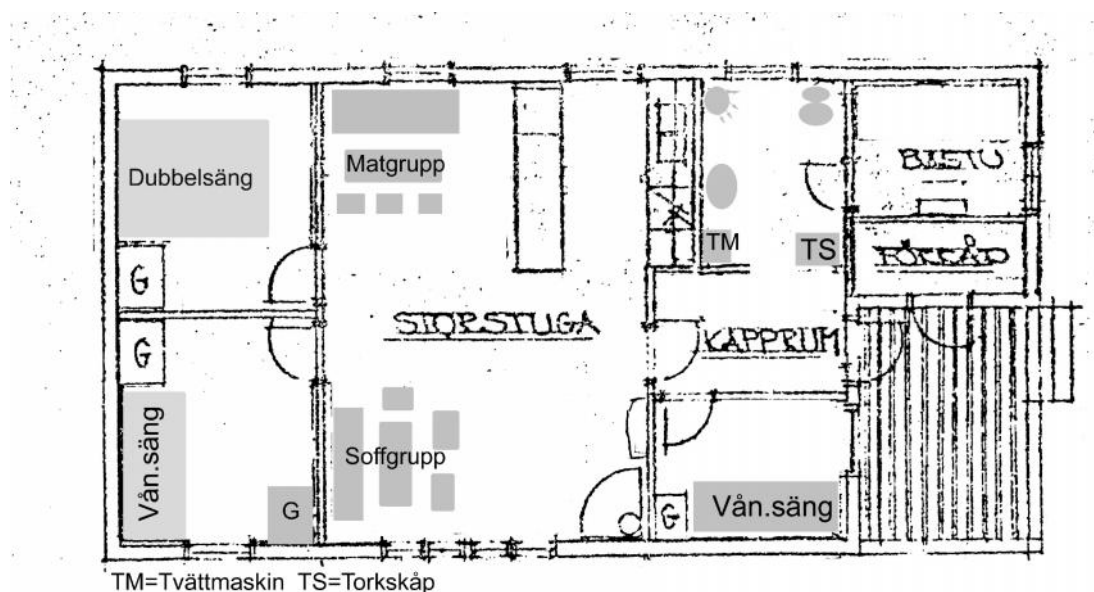
Från Mora riksväg 70, passera Särna, efter 18 km ta väg 311 mot Tännäs, Fjätervålen.

Från Sälen mot Särna sedan samma som ovan

Välkommen att boka vår fjällstuga!

Jan Gustafsson 0704-302492

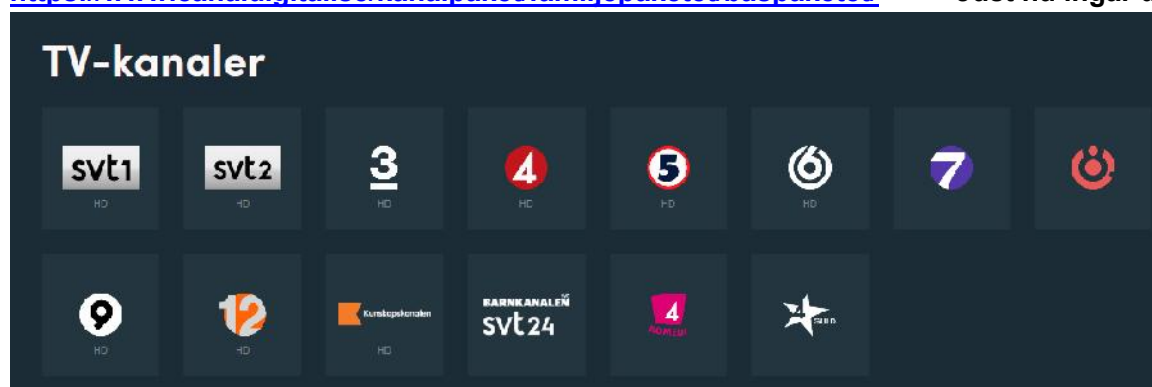
Lillbeth Gustafsson 0709-292287



*) TV med Parabol och Canal Digital's Baspaket:

<https://www.canaldigital.se/kanalpaket/familjepaketet/baspaketet/>

Just nu ingår dessa



FJÄTERVÅLEN

Skidåkning

Fjätervålen 18 pister är långa, breda och riktigt välpreparerade. Här hittar både nybörjaren och den avancerade åkaren sitt lystmäte. Väldigt stor åkyta i förhållande till antalet gäster gör att det aldrig känns trångt och att backen inte heller blir uppåkt. Perfekta backar för härliga carvingåk, men också favoritplats för många alpina klubbar som gärna förlägger träning och tävlingar här. Backarna uppfyller internationella FIS-normen för slalom, storslalom och super G damer. Senast i mars 2009 tävlade den svenska eliten i SM i Storslalom här.

Att alla backar sammanstrålar på ett ställe är en fördel, säger våra gäster, alla kan åka i sin favoritbacke men man hittar alltid varandra igen vid backens slut. www.fjatervalen.se

Priser för skidpass och längdskidåkning

Ni hittar alla prisuppgifter för liftkort och längdåkningskort på www.fjatervalen.se

Spåren prepareras dagligen vid behov.

Idrepasset = Fjätervålen + Idre Fjäll, 58 nedfarter

Vill du ha ännu mera skidåkning så ligger Idre Fjäll bara en fjälltopp bort.

Köp områdeskortet "Idrepasset" -så får du ytterligare 40 nedfarter på grannanläggningen Idre Fjäll.

Från Fjätervålen till Idre Fjälls västsida (centrum) är det ca 2,2 mil

Sommar och höst är det förstås också väldigt fint här i fjällvärlden. Njut av fjällvandring, fiske och vildmarken. Stort utbud av aktiviteter och kulturevenemang i bygden. Se mer på www.visitidre.se

